

## 镜头配置文件使用说明

把 lcp 配置文件放入如下路径

Mac OSX:

/Users/(User Name)/Library/Application Support/Adobe/Camera Raw/LensProfiles/1.0

Windows 7/8/10:

C:\User\ (User Name) \AppData\Roaming\Adobe\CameraRaw\LensProfiles\1.0  
(AppData 是隐含文件夹, 点击菜单的【查看】, 然后在【隐藏的项目】上打勾)

« 用户 > raikage031 > AppData > Roaming > Adobe > CameraRaw > LensProfiles > 1.0				
名称	修改日期	类型	大小	
Index.dat	2021/2/1 9:24	DAT 文件	12 KB	
pscache.dat	2021/1/29 14:57	DAT 文件	1,874 KB	
Viltrox (24mm F1.8 E) - RAW.lcp	2021/1/29 16:04	LCP 文件	26 KB	
Viltrox (24mm F1.8 E).lcp	2021/1/29 16:32	LCP 文件	26 KB	

在 lightroom 中导入所需校正的图片 (JPG/RAW 文件都可以)  
选择镜头校正/启用配置文件校正/选择制造商/选择镜头



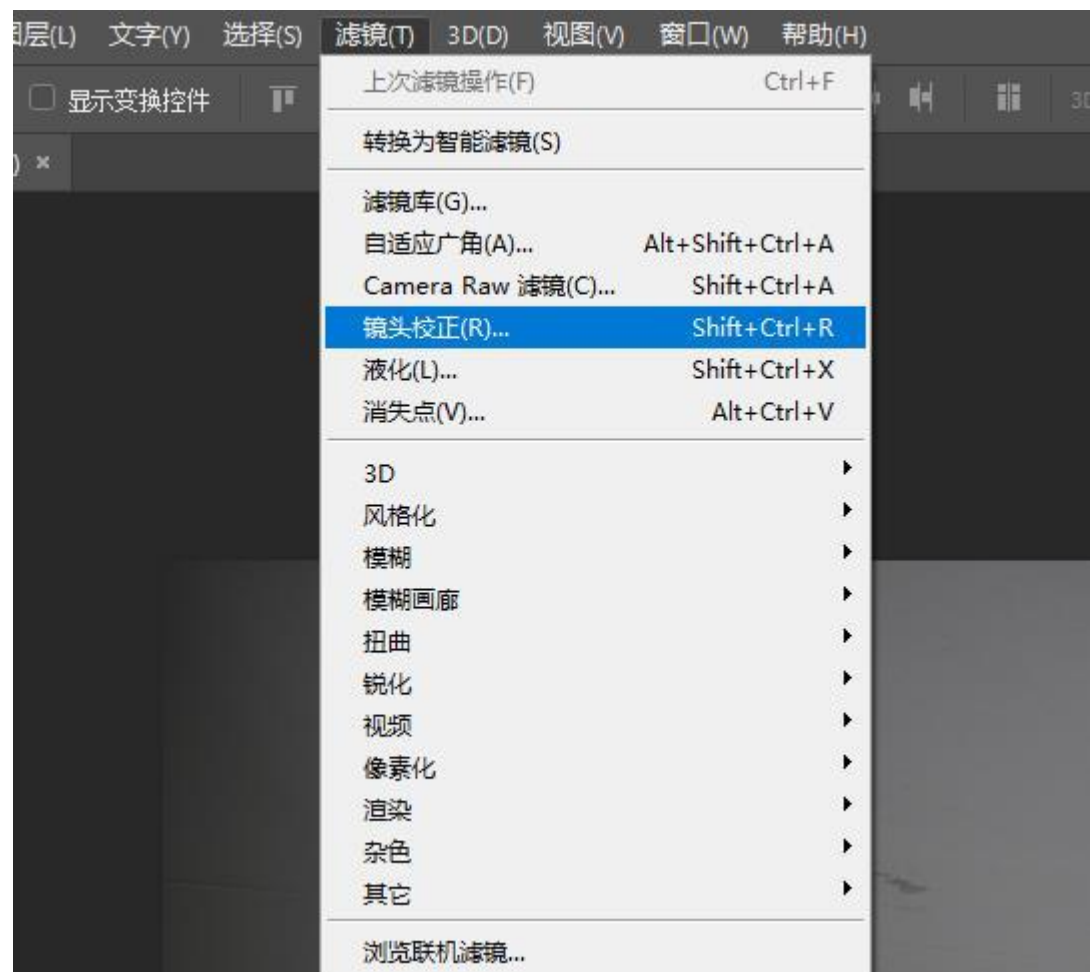
在 Photoshop 中导入所需校正的图片（RAW）

在弹出的 CameraRaw 中选择光学/使用配置文件校正/建立选择 Viltrox/选择机型（或在滤镜中打开 CameraRaw）



\*如果暗角校正过度，可以选择下方的暗角调整，根据图片实际情况调整图片

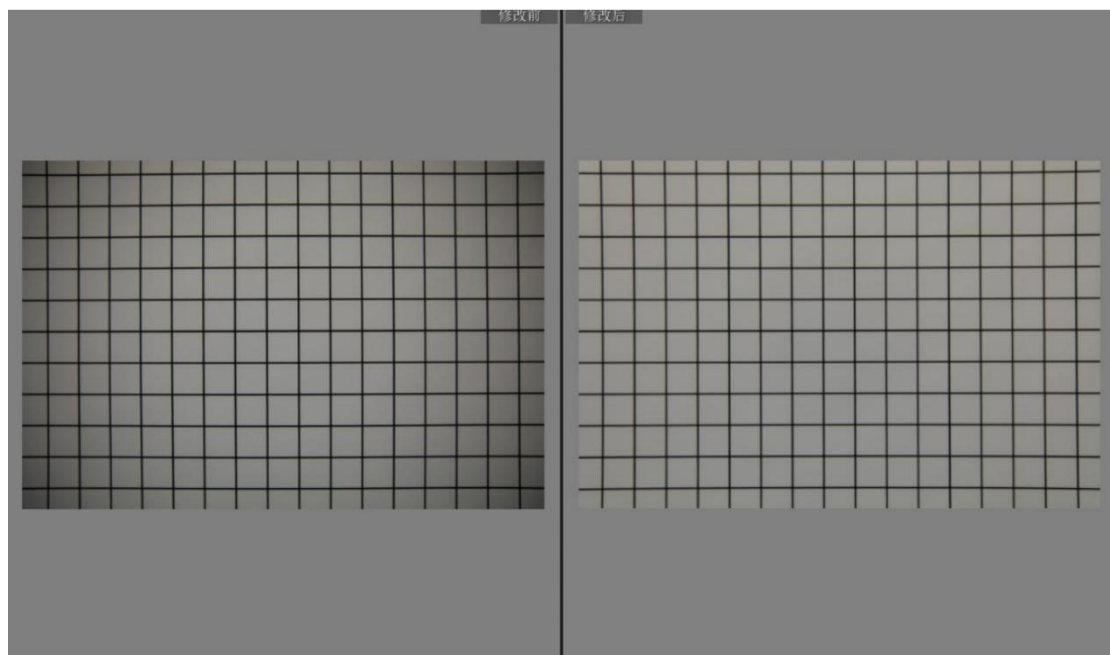
如果在 Photoshop 导入的是 JPG 文件  
选择滤镜-镜头校正



相机制造商选择唯卓仕-选择相应的镜头配置文件



## 校正前后对比



#### 备注

1. lcp 文件只需要放在一个目录，Photoshop 和 Lightroom 都能共同识别